

repiqueteo (2005)

für Oboe (Englischhorn),
Kontrabass, Schlagzeug,
Klavier und 4 ad-hoc Spieler

Alvaro Carlevaro

Schlagzeuginstrumente

3 Metallblocks, unterschiedliche Höhe, Tendenz hoch, mit wenig Nachhall



3 Woodblocks, unterschiedliche Höhe, Tendenz hoch



1 Bongo



1 Conga (tiefer als Bongo)



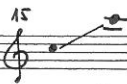
1 kleine Trommel



1 Große Trommel



Crotales



Marimba



Metall (3), Holz (3), Jazzbesen (1), Reibestock (2), sehr weich (8), Mittelhart (3), Große Trommel

Ad-hoc-Spieler

1^{er} Spieler - 2 Schleifpapierstücke (zum reiben), 2 Styroporstücke, Fliese (glattere), Almglocke (tief), „Papierball“; U-Plastikschlägel oder Plastikbecher, sehr weich.

2^{er} Spieler - 2 Schleifpapierstücke (zum reiben), 2 Styroporstücke, Fliese (rohere); U-Plastikschlägel oder Plastikbecher, Papier (zum zerreißen).

3^{er} Spieler - Metall (Hufeisen, Felge, Bremsklotz, etc.), 2 Styroporstücke (zum reiben), Leder (Schuh, Stiefel, Jacke, Möbel, etc., auf harter Basis - Schuhspanner, Holzstücke, etc.), kleiner Ventilator (Papier dazu), Nylontüte; Hammer, sehr weich, Bürste.

4^{er} Spieler - Holz (dickeres Holzstück, Platte, etc.), 2 Styroporstücke (zum reiben); Hammer, Reibestock, sehr weich (für Tremolo an Klaviersaiten)

4/4 ♩ = 120 ca.

Oboe

Kontrabass

1.

2.

3. Metall   

4. Holz   

Metallblock (3) 

Schlagzeug *sfz*

Woodblock (3) 

Klavier *sfz* "stumm" *P*

SP

mit einem Hammer auf Metall (Hufeisen, Felge, Bremsklötze, etc.) schlagen, als ob man schmiedet...

*) Metall/Holz - ungleichmäßige, langsame, geräuschige Aktionen; mäßig laut, dennoch sind Intensitäts-, sowie Farbschwankungen möglich. Beide Spieler sollten unabhängig voneinander agieren.

3/4

4/4

3/4 ♩ = 104 ca.

Ob.

Kb.

1.

2. Schleifpapier *<sfz*

3.  

4.  

mit einem Hammer auf Holz (dickeres Holzstück, Platte, etc.) nageln, als ob man schneit...

Schl.

Kl. *P*

SP

4/4 $\text{♩} = 120 \text{ ca.}$

14

(a2)

sfz

x) (sim.)

Metall

x) (sim.)

Holz

Schl.

kl.

(P)
(-SP)

**) ähnlich wie vorher, ab hier kann die Dichte der Ereignisse erhöht und ab und zu gleichmäßiger werden.*

3/4

4/4

22

(P)
(-SP)

3/4

$\text{♩} = 104 \text{ ca.}$

29

Styropor

a2

(1-2)

p

pp

(Metall)

(P)
(-SP)

37

Ob.

Kb.

(a2)

3.

4.

Styropor

pp

Schl.

Kl.

(P)

(-SP)

46

4/4

♩ = 120 ca.

Ob.

Kb.

1.

2.

(a2)

Schl.

Kl.

Flatterzunge *)

Legno/Haar, sul pont.

pp

Fliese

(„glattere“)

Fliese

(„rohere“)

pp

(P)

(-SP)

*) Die Flatterzunge bezieht sich speziell mehr auf den hohen Luftanteil des Klangergebnisses als auf die entsprechende Tonhöhe.

(kontinuierlich reiben)

(kontinuierlich reiben)

4/4 = 120 ca.

3/4

Ob. (flatt.) 208

Kb.

pp legno/haar posit. v

mp

pp

Fliese

1. pp

2. Fliese *) v

3-4. (4.) < mp

*) beim Reisen hin und her Bewegungen.

Marimba (immer geräuschhaft)

Schl. Gr. Trommel

Kl.

pp

mp



4/4

216

Ob. (sim.)

Kb. mp

1. (wie oben, Spieler 2) mp

2. mp

3-4. <

Bürste (kurzes Reiben) (Kl.Tr.) oder v → n

Schl. mp

Kl. P SP *) x sfz

mp mf

*) Pedale treten

